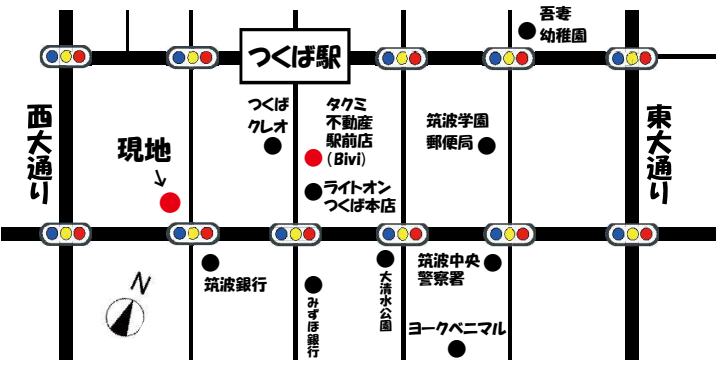
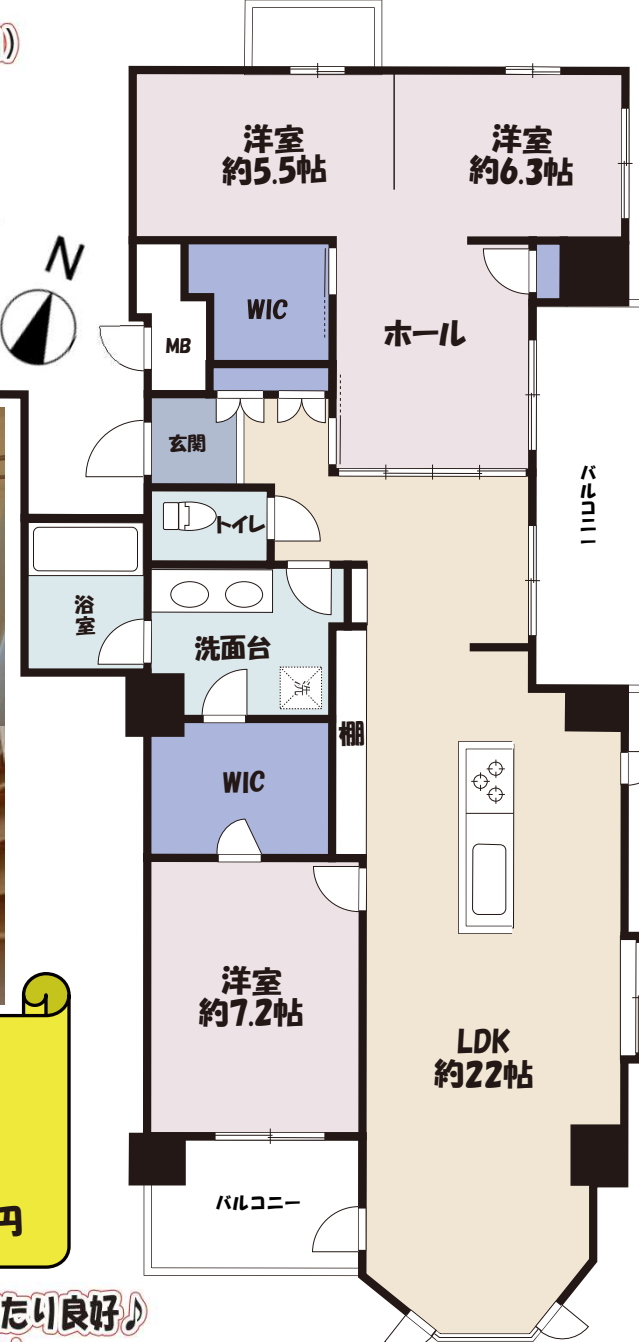


ペネストリアンテッキ直結
OSIつくば吾妻II

オープンルーム開催！！

- 開催期間：平成30年5月19日（土）～5月20日（日）
午前10時～午後5時
- エントランスで1001号室呼出
スタッフが迎えにあがります！
- 来客用駐車場確保しております。
お車でお越しのお客様は、お問い合わせ下さい！
- 現地携帯：080-5923-1211
お気軽にお問い合わせください！



周辺環境

- 中央公園まで 約500m(徒歩約7分)
- サンクスつくばQ't店まで 約350m(徒歩約5分)
- ヨークベニマル竹園店まで 約600m(徒歩約8分)
- デイズタウンつくばまで 約500m(徒歩約7分)
- つくば市立中央図書館まで 約700m(徒歩約9分)
- 吾妻小学校まで 約450m(徒歩約6分)
- 吾妻中学校まで 約1,600m(徒歩約20分)

毎月の返済例
 借入額：4550万円
 期間：35年返済
 金利0.625%として
 月々の返済額 120,642円

- ★高層階東南角部屋・眺望・日当たり良好♪
- ★北側洋室から筑波山が見えます♪
- ★平成29年9月クロス交換実施済♪

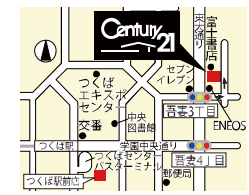
※図面と現況が違う場合は現況を優先とします。

| | | | |
|-------|--|-------|---------|
| 種目 | 売マンション | | |
| 最寄駅 | TXつくば駅 徒歩5分 | | |
| 価格 | 4,550 万円 | | |
| 専有面積 | 108.90 m ² | 間取 | 3LDK |
| バルコニー | 14.87 m ² | ペット | 可 |
| 所在 | つくば市吾妻1-3 | | |
| 構造 | 鉄筋コンクリート造地上11階 | 10階部分 | |
| 築年 | H 16年10月 | 総戸数 | 65戸 |
| 管理費 | ¥13,900円 | 用途地域 | 1種中高層住居 |
| 修繕積立金 | ¥10,670円 | 地域地区 | 1種文教地区 |
| 駐車場 | 下記備考欄参照 | 地域地区 | 3種高度地区 |
| 駐輪場 | ¥100円 | | |
| 役員報酬金 | ¥300円 | 建ペイ率 | 60% |
| 合計 | ¥24,970円 | 容積率 | 200% |
| 管理形態 | 全部委託 | 小学校区 | 吾妻 |
| 管理人 | 日勤 | 中学校区 | 吾妻 |
| 管理会社 | 日本ハウズイング | 現況 | 空家 |
| 施工会社 | 小川建物 | 引渡日 | 即時 |
| 設備 | *東京電力*公営水道*公共下水*都市ガス ツインボール洗面化粧台・トイレ手洗いカウンター・全室TES温水式床暖房・LDK部分に電動物干し・北側洋室天井埋込みエアコン・トイレ暖房器・ペアガラス・食洗機・浴室換気乾燥機・24時間換気システム・フラットフロア・遮音等級LL-45等級フローリング・プッシュプルハンドル・オートロック・宅配ボックス・フルオートユニットバス、エレベーター | | |
| 構造 | 外壁165mm以上・戸境壁180mm以上コンクリート二重床・二重天井 | | |
| 備考 | 駐車場機械式73台・平置き3台・来客用駐車場2台 機械式駐車場寸法 特大長さ5,300mm、幅1,950mm、重量2,200kg、高さ2,100mm 大 長さ5,050mm、幅1,850mm、重量2,000kg、高さ2,100mm 小 長さ5,300mm、幅1,950mm、重量2,200kg、高さ1,550mm 小 長さ5,050mm、幅1,850mm、重量2,000kg、高さ1,550mm 駐車場費用2,000円～10,000円/月 駐輪場1台100円/月、バイク置場650円/月、役員報酬金300円/月 | | |



センチュリー21 タクミ不動産
 センチュリー21 加盟店 有限会社タクミ不動産
 茨城県知事(3)第6376号 公益社団法人全国宅地建物取引業保証協会
 E-mail info@takumiestate.co.jp
 http://www.takumiestate.co.jp/

本店 ☎029-846-1211
 FAX.029-859-5556
 〒305-0031茨城県 つくば市吾妻4-18-7
 ☎029-828-6565
 FAX.029-859-5556
 〒305-0031茨城県 つくば市吾妻18-10 Bivi 2階



| | |
|-------|----------|
| 手数料 | 3%+6万円+税 |
| 物件番号 | |
| 情報公開日 | H30.5.15 |
| 取引態様 | 専任媒介 |