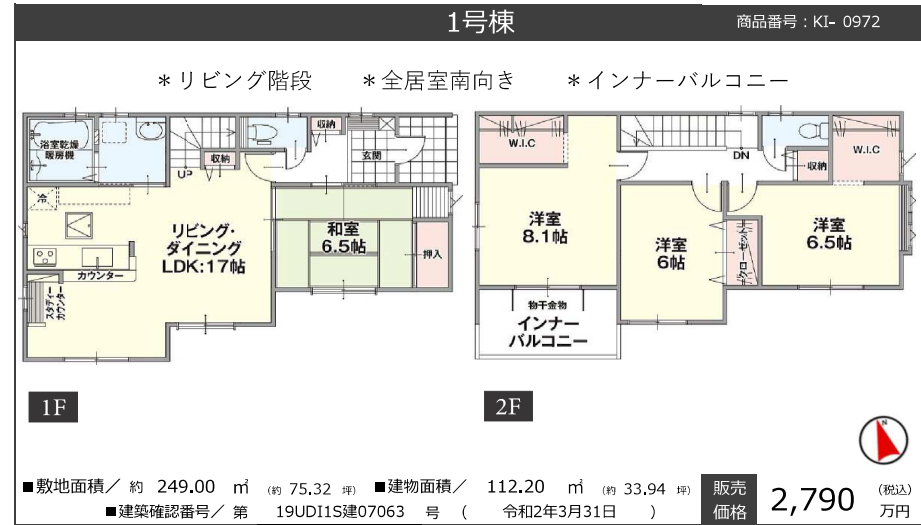


**つくば市
筑穂
2期**

販売価格

2,790 (税込)
万円~



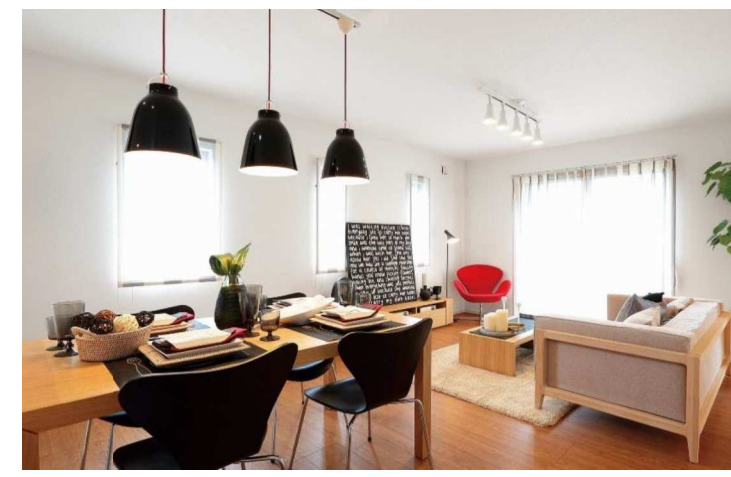
駐車 3 台以上可

買い物施設充実

LIFE INFORMATION					
大曾根小学校	約 1700 m	徒歩	22 分	カスミ	約 450 m 徒歩 6 分
大穂中学校	約 2400 m	徒歩	30 分	カワチ薬品	約 350 m 徒歩 5 分
フラワーチャイルド保育園	約 1000 m	徒歩	13 分	セブンイレブン	約 100 m 徒歩 2 分
蓮沼公園	約 130 m	徒歩	2 分	いちばら病院	約 1200 m 徒歩 15 分

都市ガス	インナーバルコニー	シューズインクローク	キッチンパントリー	日当たり良好
駐車場 3 台分	対面キッチン	ウォークインクローゼット	角地	南道路

＼コーディネート例／



つくばエクスプレス「つくば」駅バス14分

「教育支援機構」停歩6分



OUTLINE ■物件名/つくば市筑穂2期 ■所在地/茨城県つくば市筑穂3丁目6-11、他 ■交通/つくばエクスプレスつくば駅(バス14分「教育支援機構」停歩6分) ■総棟数/7棟 ■販売棟数/7棟 ■販売価格(税込)/2,790万円~3,080万円 ■敷地面積/約200.00 m²(約60.50坪)~約281.00m²(約85.00坪) ■建物面積/112.20m²(約33.94坪)~122.96m²(約37.19坪) ■建物構造/木造アスファルトシングル材葺2階建 ■地目/畑 ■都市計画/市街化区域 ■用途地域/第二種住居地域 ■建ぺい率/60%(1~6号棟)、70%(7号棟) ■容積率/200%(1~4,7号棟)、189.92%(5号棟)、188.08%(6号棟) ■建築確認番号/第19UD11S建07063号(令和2年3月31日)、他 ■接道状況/東側約11m公道(1~4・7号棟)、南側約4.7m公道(5~7号棟) ■私道負担/無 ■共有地部分には、通行地役権を設定予定です。(1~4号棟) ■土地権利/所有権 ■設備/公営水道・本下水・都市ガス・東京電力 ■間取/4LDK~4LDK+S ■完成予定年月/令和2年7月中旬予定 ■入居予定年月/令和2年8月中旬以降予定 ※建築基準法22条区域 ※景観法 ※図面と現況に相違がある場合は現況を優先とさせていただきます。※掲載の間取りは設計図を基に描き起こしたもので、実際とは多少異なります。※電波障害等によるケーブルテレビ共聴アンテナの申込みはお客様負担となります。※税込とは消費税のことです。

7月4日(土)~7月5日(日) AM10:00~PM5:00
オープンハウス開催。ご来場者かき氷プレゼント!!
現地スタッフ携帯080-5963-1211
お気軽にご来場下さい。

CENTURY 21
タクミ不動産
TEL: 029-846-1211
FAX: 029-859-5556
http://takumiestate.co.jp/
E-mail: info@takumiestate.co.jp
〒305-0031 茨城県つくば市百葉4丁目1-8-7
茨城県知事免許(3) 第6376号

