

つくばエクスプレス始発駅最寄り・2WIC付南東向き住戸  
 近隣に商業施設が多数、暮らしに便利な住環境！  
**アイディーコートつくば 205号室**

PLAN **3LDK+2WIC** / 専有面積 **68.00m<sup>2</sup>**

レジデンシャル不動産のリノベーションブランド  
**RECREACIASU+**  
 [リクラシアスプラス]

Access  
 つくばエクスプレス  
**「つくば」駅 徒歩 17分**

販売価格  
**2,090** (税込) 万円

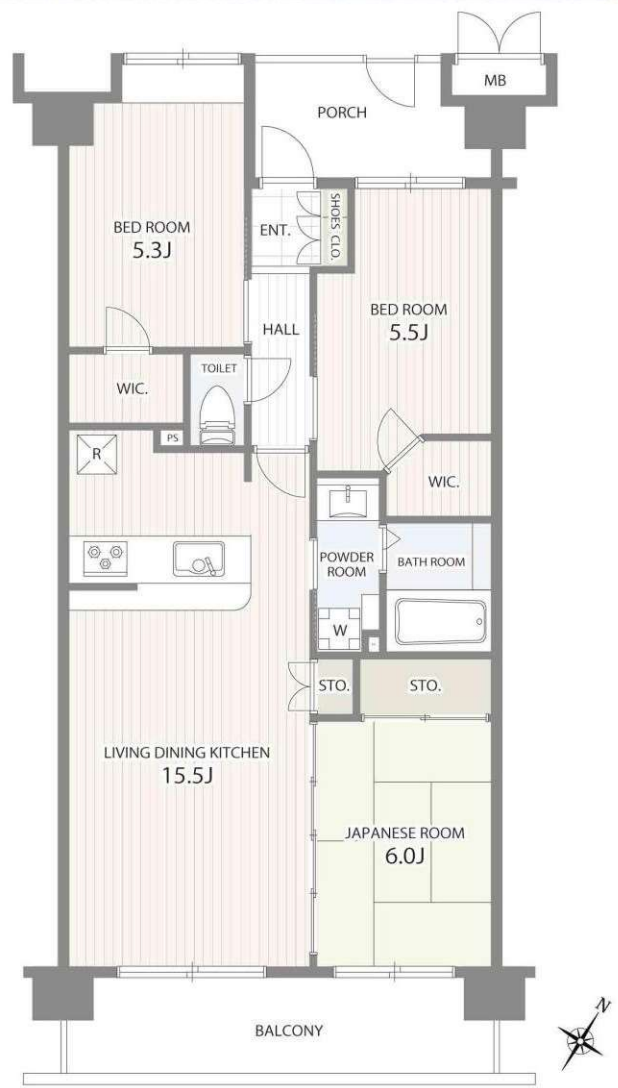


- 新規リフォーム (令和2年10月中旬完了予定)
- 南東向き・陽当り良好
- ペット飼育可 (細則有)
- オートロック・宅配ボックス
- 2箇所ウォークインクローゼット有

**Life Information**  
 つくば市立吾妻小学校.....約980m(徒歩13分)  
 つくば市立吾妻中学校.....約310m(徒歩4分)  
 セブン-イレブン 松見公園店 .....約400m(徒歩5分)  
 ウエルシア つくば学園吾妻店 .....約760m(徒歩10分)  
 カスミ 筑波大学店 .....約1,230m(徒歩16分)  
 松見公園.....約110m(徒歩2分)  
 筑波メディカルセンター病院.....約370m(徒歩5分)  
 筑波大学附属病院.....約740m(徒歩10分)

**Reform Contents** 令和2年10月中旬完了予定

- キッチン/システムキッチン新規交換
- 浴室/ユニットバス新規交換
- 洗面/洗面化粧台新規交換
- トイレ/新規交換
- クロス/全室貼替
- 床材/新規貼替
- 和室/畳表替・裨替替



※設置されているインテリア家具はディスプレイ用になります。  
 ※図面と現況が相違する場合は現況を優先致します。

**Outline**

- 所在地/茨城県つくば市天久保1-7-4
- 交通/つくばエクスプレス「つくば」駅徒歩17分
- 構造/RC造6階建2階部分
- 総戸数/46戸
- 築年月/平成18年11月
- 土地権利/所有権
- 専有面積/68.00㎡
- バルコニー面積/9.00㎡
- ポーチ面積/5.37㎡
- 管理費/月額9,180円
- 修繕積立金/月額12,170円
- 管理会社/ワイエム総合サービス㈱
- 管理方式/日勤
- エレベーター/有
- ペット飼育/可(細則有)
- 駐車場/有(月額2,500円~6,000円)
- ※空き状況は管理会社へ要確認
- 分譲会社/一建設㈱
- 施工会社/㈱松村組
- 現況/空室
- 引渡/即時